

# Dynamic Desktop™

Liste des fonctions  
courantes

Référence  
**DD/PTS/MKT /LF/11**

Contact MGI  
**Stanislas Arminjon**  
*MGI – Ingénieur Commercial*  
01 53 53 41 91 –  
sarminjon@mgi.fr

Ce document comprend **12** pages



# Sommaire

---

<b>SOMMAIRE.....</b>	<b>2</b>
<b>1. PRESENTATION DE DYNAMIC DESKTOP™.....</b>	<b>3</b>
<b>2. ANALYSE ET PLANIFICATION.....</b>	<b>6</b>
2.1. IDENTIFICATION D'ÉVÉNEMENTS DE LA SESSION.....	6
2.2. IDENTIFICATION DE L'ENVIRONNEMENT.....	6
<b>3. REGLES DE PERSONNALISATION.....</b>	<b>7</b>
3.1. CONNEXION AUX RESSOURCES DISTANTES.....	7
3.2. GESTION DU PROFIL.....	7
3.3. GESTION ET PARAMÉTRAGE DE COMPOSANTS LOGICIELS.....	8
3.4. GESTION ET PARAMÉTRAGE DE COMPOSANTS PHYSIQUES.....	8
<b>4. REGLES DE MAINTENANCE.....</b>	<b>9</b>
4.1. RENFORCEMENT DE LA SÉCURITÉ.....	9
4.2. INVENTAIRE.....	9
4.3. GESTION ET PARAMÉTRAGE DE COMPOSANTS SYSTÈMES.....	10
4.4. MANIPULATION DU SYSTÈME DE FICHIERS.....	10
4.5. MANIPULATION DU REGISTRE ET DES FICHIERS INI.....	10
4.6. SAUVEGARDE ET RESTAURATION.....	10
<b>5. REGLES D'ASSISTANCE AU SUPPORT.....</b>	<b>11</b>
5.1. AIDE AU HELPDESK.....	11
5.2. INTERACTION AVEC L'UTILISATEUR.....	11
<b>6. NOUS CONTACTER.....</b>	<b>12</b>

# 1. Présentation de Dynamic Desktop™

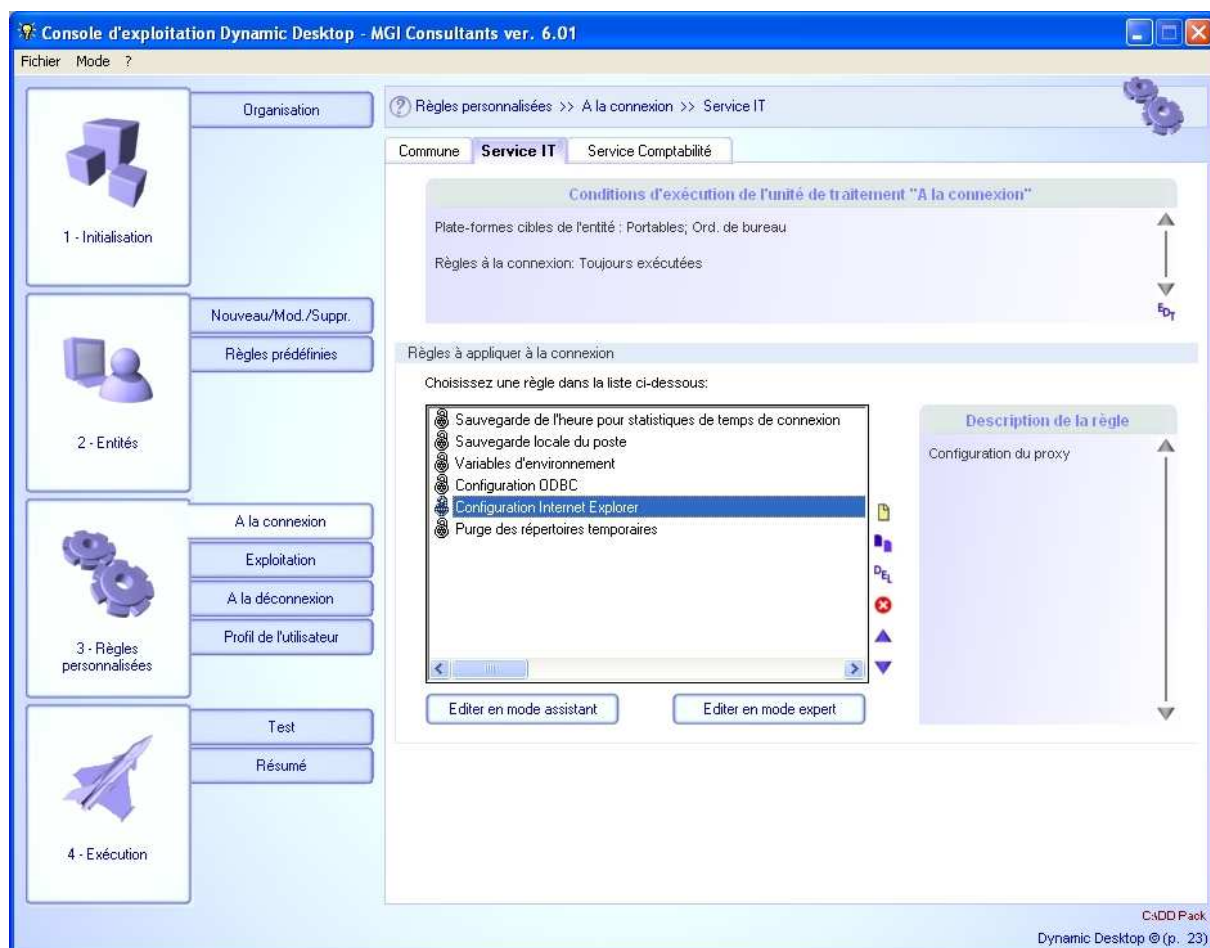
Dynamic Desktop™ est un outil d'exploitation des environnements Windows (Windows9x, 2000, NT, XP, Vista) permettant de :

- **Personnaliser les environnements de travail de vos utilisateurs**
- **Maintenir les postes**
- **Optimiser votre service de support**

Son utilisation, qui ne nécessite aucune infrastructure lourde, repose sur un agent (dAgent™) installé localement sur tous les postes de travail.

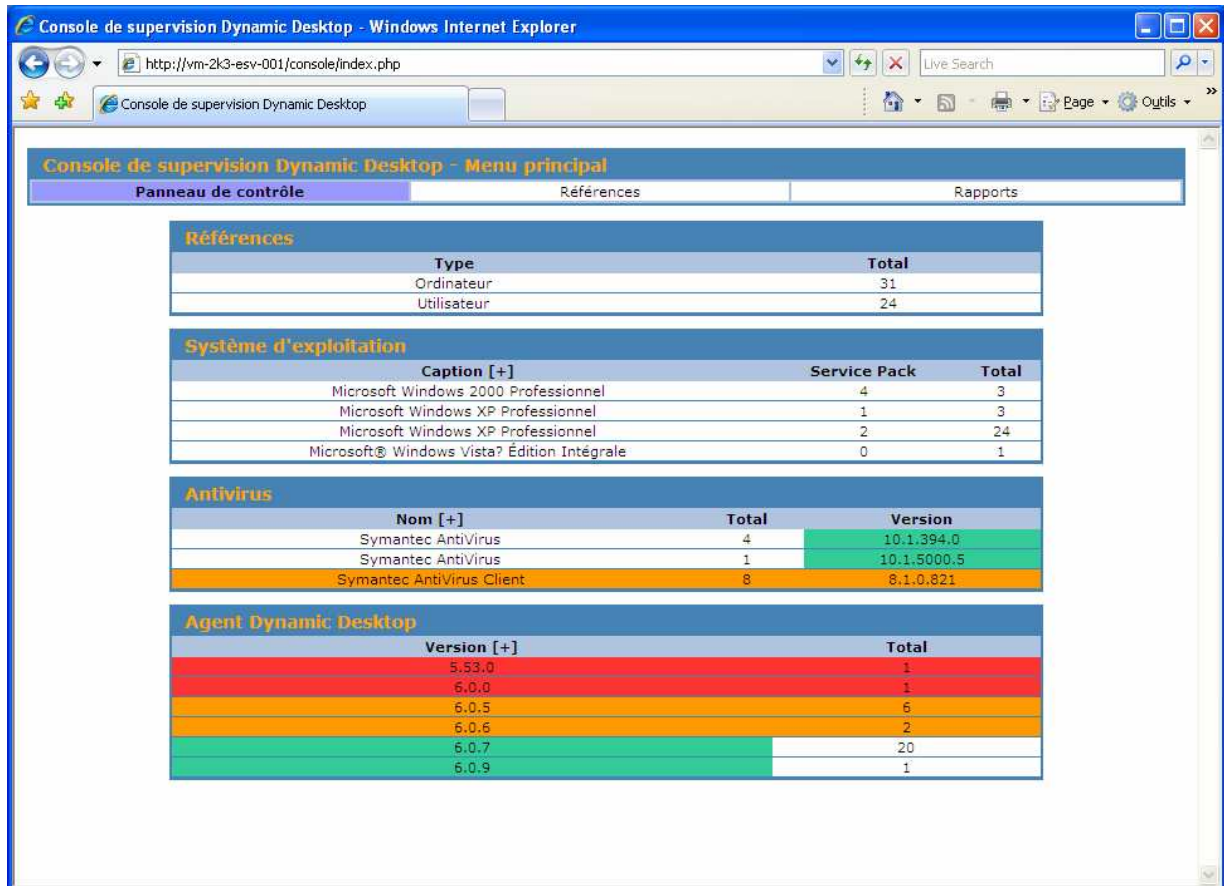
Cet agent est piloté à l'aide de trois consoles (installées sur le poste de l'administrateur) :

- o dManagement™ qui vous permet de définir les contextes à identifier et les règles à appliquer





- dSupervisor™ qui vous permet de visualiser l'inventaire logiciel et matériel de votre parc ainsi que d'être alerté en cas de non conformité



**Console de supervision Dynamic Desktop - Menu principal**

Panneau de contrôle      Références      Rapports

**Références**

Type	Total
Ordinateur	31
Utilisateur	24

**Système d'exploitation**

Caption [+]	Service Pack	Total
Microsoft Windows 2000 Professionnel	4	3
Microsoft Windows XP Professionnel	1	3
Microsoft Windows XP Professionnel	2	24
Microsoft® Windows Vista® Édition Intégrale	0	1

**Antivirus**

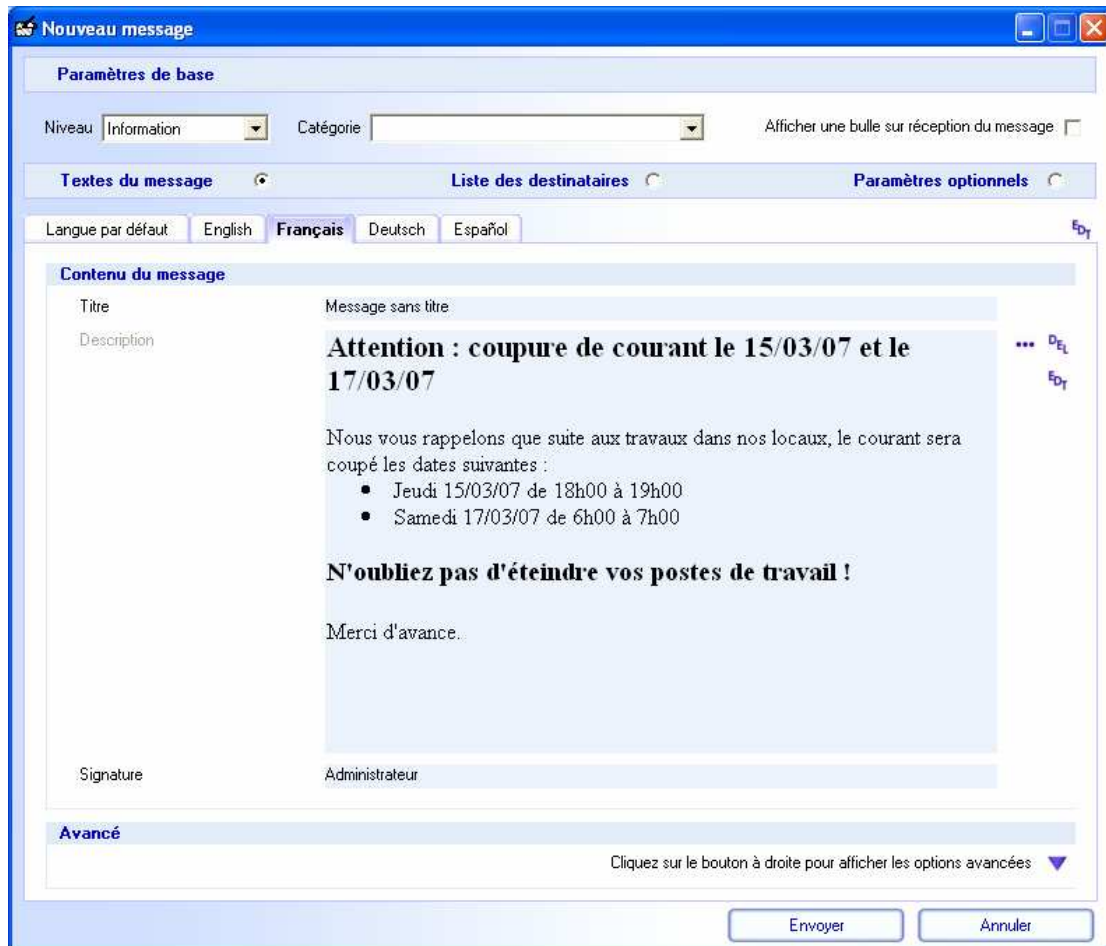
Nom [+]	Total	Version
Symantec AntiVirus	4	10.1.394.0
Symantec AntiVirus	1	10.1.5000.5
Symantec AntiVirus Client	8	8.1.0.821

**Agent Dynamic Desktop**

Version [+]	Total
5.53.0	1
6.0.0	1
6.0.5	6
6.0.6	2
6.0.7	20
6.0.9	1



- dMessage™ qui vous permet d'envoyer des messages popup à vos utilisateurs afin d'améliorer la communication interne de votre entreprise.





## 2. Analyse et planification

Dynamic Desktop™ analyse le contexte et la situation de l'utilisateur.

Selon le résultat de cette analyse et la planification souhaitée, il applique les règles choisies par l'administrateur.

Ce principe est valable avec toutes les règles de personnalisation, de maintenance et d'aide au support.

Les listes de ce paragraphe ont été constituées en fonction des règles les plus couramment utilisés par nos clients en situation de production.

### 2.1. Identification d'événements de la session

Evénements identifiés	Valeur ajoutée de Dynamic Desktop™
Chargement de Windows	+
Ouverture de session	+
Chargement de l'explorateur	+
Verrouillage de la session	+
Evénements récurrents (minuteur)	+
Evénements horodatés	+
Modifications d'un dossier	++
Changement d'état du câble réseau	+++
Notification sur toute exécution/terminaison d'un processus/service	+
Déconnexion de la session	++
Demande en urgence de l'administrateur	+++

### 2.2. Identification de l'environnement

Eléments identifiés	Valeur ajoutée de Dynamic Desktop™
Identification des plates-formes (portables, serveurs, sessions TS, version d'OS...)	++
Appartenance de l'utilisateur à tout type de groupe et à tout niveau d'imbrication	+++
Toute information contenue dans un annuaire LDAP	+++
Identification des adresses IP	+
Evaluation du taux de transfert réel sur une ligne donnée	++
Détection des composants actifs (cartes réseaux)	++
Vérification de la structure du FileSystem (présence de fichiers et de dossiers, version des fichiers...)	++



## 3. Règles de personnalisation

Les règles de personnalisation vous permettent de configurer l'espace de travail de l'utilisateur notamment :

- ses accès aux ressources distantes
- son profil
- ses applications

Les listes de ce paragraphe ont été constituées en fonction des règles les plus couramment utilisés par nos clients en situation de production.

### 3.1. Connexion aux ressources distantes

Règles	Valeur ajoutée de Dynamic Desktop™
Connexion/Déconnexion aux partages de fichiers avec ou sans authentification préalable	++
Connexion/Déconnexion aux queues d'impression, avec installation automatique du driver	++
Création d'historique de connexion paramétrable	+

### 3.2. Gestion du profil

Règles	Valeur ajoutée de Dynamic Desktop™
Gestion des raccourcis classiques ou URL	+
Gestion des raccourcis Microsoft Windows Installer	++
Gestion complète du contenu du menu Démarrer, du Bureau, de la barre de lancement rapide, des documents récents, ...	++
Création de raccourcis intelligents (Raccourcis appliquant des règles Dynamic Desktop™ avant et après le lancement d'un exécutable)	+++
Gestion d'un menu paramétrable dans l'aire de notification	+++
Gestion d'un profil en mode mixte itinérant/non itinérant	+++
Réduction de la taille des profils itinérants (avec sauvegarde des objets effacés et contrôle des éléments synchronisés)	+++
Redirection des profils	++
Retour arrière et automatique sur le contenu des profils (cible d'un raccourci n'existe plus, condition non vérifiée, ...)	++
Création de raccourcis en fonctions des exécutables existants localement	++
Création d'un raccourci vers un programme ou un document	+
Création de raccourcis par import de dossier	+
Création de raccourcis à partir d'un fichier tabulé	+
Destruction des raccourcis orphelins	+



Association d'un raccourci à un compte différent de l'utilisateur courant (sans saisie du mot de passe)	+++
Exécution de raccourcis avec montée de privilèges, sans saisie de mot de passe	+++
Gestion des variables d'environnement	+
Gestion du chemin de recherche (PATH)	++
Nettoyage du chemin de recherche (PATH) par suppression des répertoires inexistantes	++
Paramétrage de l'écran de veille sans écraser les choix libres de l'utilisateur (type d'économiseur, ...)	+
Déconnexion de l'utilisateur connecté	++
Déconnexion de la session courante	++

### 3.3. Gestion et paramétrage de composants logiciels

Règles	Valeur ajoutée de Dynamic Desktop™
Nettoyage des fichiers Internet Explorer (historique, temporaires, cookies)	+
Modification des paramètres IE (cf menu "Options" de IE)	++
Modification des répertoires par défaut Office	+
Gestion des profils MAPI et des services associés	++
Gestion des éléments (contact, RDV, ...) d'un profil MAPI	++
Modification des paramètres Outlook (cf menu "Options" de Outlook)	++
Configuration du firewall Windows	+
Applications tierces : Modification dynamique de paramètres applicatifs (registre, .ini, ...)	++
Profil itinérant Lotus Notes	+++

### 3.4. Gestion et paramétrage de composants physiques

Règles	Valeur ajoutée de Dynamic Desktop™
Ajout/Suppression d'une imprimante locale	++
Destruction d'un driver d'imprimante	+
Paramétrage des propriétés par défaut d'une imprimante	+
Paramétrage des attributs d'une imprimante	+
Connexion à une imprimante LPR	+
Gestion des paramètres d'extinction (disque dur, moniteur)	+++
Arrêt automatique et planifié des postes de travail	+++
Paramétrage des composants réseaux	+



## 4. Règles de maintenance

Les règles de personnalisation vous permettent de maintenir et de surveiller vos postes de travail et vos serveurs.

Les listes de ce paragraphe ont été constituées en fonction des règles les plus couramment utilisés par nos clients en situation de production.

### 4.1. Renforcement de la sécurité

Règles	Valeur ajoutée de Dynamic Desktop™
Utilisation de service compagnon pour réaliser des montées de privilèges	+++
Ajout/suppression de l'utilisateur connecté aux groupes locaux	++
Modification du mot de passe d'un utilisateur stocké dans la SAM locale	+
Interdiction de lancement d'un processus donné	++
Audit sécurité (service arrêté, application désinstallée, ...)	++
Désactivation temporaire des restrictions applicatives (exemple IE)	+
Accès à des ressources locales ou distantes via un compte différent de l'utilisateur courant (prise d'identité)	+++
Bascule dynamique de l'utilisateur en administrateur de son poste pour une durée limitée	+
Gestion des paramètres IE (cf la GPOs IE a une taille limite de liste proxy)	+
Déploiement avancé du SP2 XP : instauration d'un délai pour une installation manuelle par l'utilisateur avant installation automatique par le support	+++
Rafraîchissement forcé des stratégies (GPOs)	+
Identification de trous de sécurité et envoi d'une alerte par e-mail	++

### 4.2. Inventaire

Règles	Valeur ajoutée de Dynamic Desktop™
Remontée d'inventaire (informations paramétrables) sous forme de fichier MIF	+
Inventaire matériel	+
Inventaire logiciel (toute information extraite du bloc de version)	+
Inventaire d'informations dynamiques (état des services, moyenne d'un ping depuis un poste...)	+++
Software metering (TXT, INI ou MIF) : lancement/fermeture	+++
Mesure de la durée d'utilisation (par utilisateur) d'un logiciel	+++
Identification de la façon d'utiliser un logiciel (cf identification des paramètres de lancement)	++



Statistiques d'utilisation d'un poste (qui, combien de temps, combien de fois, ...)	+
---	---

### 4.3. Gestion et paramétrage de composants systèmes

Règles	Valeur ajoutée de Dynamic Desktop™
Synchronisation date/heure de l'ordinateur	+
Lancement d'exécutables	+
Lancement d'exécutables sous une identité donnée (avec ou sans chargement du profil associé)	+++
Modification de paramètres systèmes (touches de bascule des langues, ...)	+

### 4.4. Manipulation du système de fichiers

Règles	Valeur ajoutée de Dynamic Desktop™
Nettoyage du système de fichiers (plus vieux que, plus grand que, ...)	++
Ecriture dans un fichier au format texte	+
Recherche/Remplacement dans un fichier texte	++
Remplacement d'informations dynamiques dans des fichiers textes	++
Purge des dossiers temporaires	+
Purge des profils selon leur date de création	+

### 4.5. Manipulation du registre et des fichiers ini

Règles	Valeur ajoutée de Dynamic Desktop™
Ecriture dans le registre (y compris pour HKLM sans modification de droits de l'utilisateur en cours)	++
Import/export du registre en format .reg ou au format binaire (y compris pour HKLM sans modification de droits de l'utilisateur en cours)	++
Lecture/écriture de clé ou de section pour tout fichier ini (sans modification de droits de l'utilisateur)	++

### 4.6. Sauvegarde et restauration

Règles	Valeur ajoutée de Dynamic Desktop™
Copie différentielle (miroir possible) de fichiers en mode immédiat	+
Copie différentielle (miroir possible) de fichiers en mode différé (prochain redémarrage)	+
Copie différentielle de fichiers avec certification de l'intégrité de la copie	++
Sauvegarde paramétrable et automatique de dossiers	+
Sauvegarde paramétrable et automatique de profils	+



## 5. Règles d'assistance au support

Les règles d'assistance au support permettent à vos équipes de helpdesk :

- de gagner du temps lors d'interventions sur les postes
- de mieux informer et interagir avec l'utilisateur

Les listes de ce paragraphe ont été constituées en fonction des règles les plus couramment utilisés par nos clients en situation de production.

### 5.1. Aide au Helpdesk

Règles	Valeur ajoutée de Dynamic Desktop™
Menu paramétrable directement accessible dans l'aire de notification de l'utilisateur	+++
Protection par mot de passe de certaines options contenues dans les menus	+
Exécution de tâches avec montée/descente de privilèges	+++
Création/envoi automatique de mails incluant les informations sur l'ordinateur et l'utilisateur	+
Arrêt/Relance de programmes complexes en 1 clic (ex : arrêt de Notes et de tous ses services...)	++
Options d'auto-diagnostic mises à disposition de l'utilisateur	+
Réparation automatique du profil (menu Démarrer, bureau, ...)	+
Défragmentation d'un disque dur local (utilisateur sans privilèges)	+
Envoi de tâches (correctifs) en urgence <1 minute sur tout ou partie du parc	+++

### 5.2. Interaction avec l'utilisateur

Règles	Valeur ajoutée de Dynamic Desktop™
Envoi de messages popups (via une fenêtre de notification entièrement paramétrable)	+++
Affichage de pages HTML	+
Envoi d'alertes administratives	+
Demande de choix par l'utilisateur (choix simples, choix multiples, choix Ok/Annuler, choix Suivant/Annuler, ...)	+
Demande de choix par l'utilisateur avec délai de réponse limité	+
Demande de saisie de mot de passe (crypté)	+



## 6. Nous contacter

Pour toute information complémentaire sur Dynamic Desktop™ ou sa prise en main :

	<b>Stanislas Arminjon</b> Ingénieur commercial
<b>M.G.I Consultants</b> 5, Rue Sextius Michel 75015 Paris	Tél.: 01.53.53.41.00 Fax: 01.53.53.41.99 Mail: sarminjon@mgi.fr www.mgi.fr